

RELATÓRIO DE CRIAÇÃO DAS LOGOMARCAS

Plano de Mobilidade Urbana

Município de Capanema/PR

1. Objetivo

O presente relatório tem por objetivo registrar o processo de concepção, desenvolvimento e seleção das logomarcas propostas para representar visualmente o Plano de Mobilidade Urbana de Capanema/PR (PlanMob), de forma a garantir identidade visual coerente com os princípios de mobilidade sustentável, acessibilidade universal e valorização das características locais.

2. Diretrizes de Criação

As logomarcas foram desenvolvidas conforme os seguintes critérios:

- **Identidade temática:** representar os diferentes modos de transporte urbano (a pé, bicicleta, transporte coletivo, veículos e pessoas com mobilidade reduzida);
- **Identidade local:** representar Capanema de forma reconhecível e conectada ao tema da mobilidade urbana;
- **Harmonia visual:** uso de cores que remetam à sustentabilidade e à acessibilidade, bem como as marcas do brasão do município de Capanema (verde, azul, amarelo e tons neutros);
- **Simplicidade e legibilidade:** fácil reprodução em documentos, banners, apresentações e redes sociais;
- **Vínculo territorial:** presença de elementos que remetem ao município de Capanema e ao conceito de planejamento urbano.

3. Propostas de Logomarca

Proposta 1 – Mobilidade institucional moderna

A primeira versão (página 1 do documento) apresenta:

- Composição minimalista com elementos lineares que remetem a vias urbanas e deslocamento ordenado.
- Cores predominantes: azul institucional e verde escuro.

Conceito:

Representa o planejamento técnico e a organização da mobilidade no espaço urbano.

Ideal para peças oficiais, apresentações técnicas e documentos executivos do Plano.



Proposta 2 – Conectividade Territorial

A segunda versão (página 2 do documento) apresenta:

- Contorno do município de Capanema com uma estrada sinuosa central e ícones representando diferentes modais (pedestre, ciclista, motociclista, cadeirante e veículo).
- Cores predominantes: azul, verde e dourado.

Conceito: simboliza a integração entre os modos de transporte e a importância do território local no planejamento da mobilidade. Ideal para uso em relatórios técnicos e documentos institucionais.

Plano de MOBILIDADE URBANA Capanema/PR



Proposta 3 – Mapa com vias e ícones de mobilidade

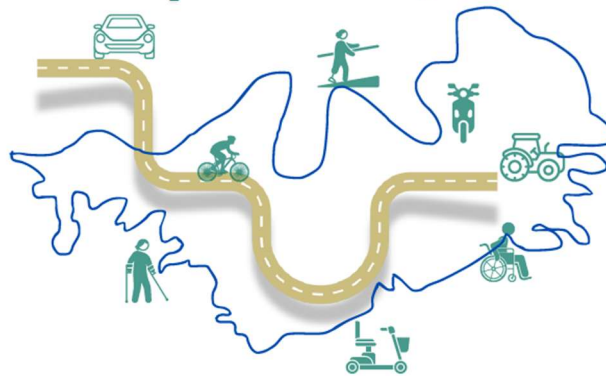
A terceira versão (página 3 do documento) apresenta:

- Contorno estilizado do mapa do município;
- Faixa viária central representando a conectividade urbana;
- Ícones de mobilidade (pedestre, ciclista, motociclista, cadeirante e veículo);
- Paleta de cores em tons de azul, verde e dourado, com predominância de linhas finas e modernas.

Conceito:

Essa proposta representa o território de Capanema como espaço de integração, onde diferentes modais coexistem de forma organizada. Transmite ideia de planejamento, conectividade e inclusão.

Plano de MOBILIDADE URBANA Capanema/PR



Proposta 4 – Mobilidade ativa e sustentável

A quarta versão (página 4 do documento) ilustra:

- Ícones de pedestre, ciclista e ônibus sobre uma via verde com árvores;
- Paleta de cores vibrante (azul, amarelo e vermelho), destacando a dinâmica e vitalidade da mobilidade urbana;
- Elementos gráficos simplificados e de fácil reconhecimento.

Conceito:

Esta proposta enfatiza o deslocamento humano sustentável e o transporte coletivo como pilares da mobilidade urbana moderna. Representa o equilíbrio entre o meio ambiente e o deslocamento eficiente das pessoas.



**Plano de
MOBILIDADE
URBANA**
Capanema/PR

CM ASSESSORIA E PLANEJAMENTO LTDA